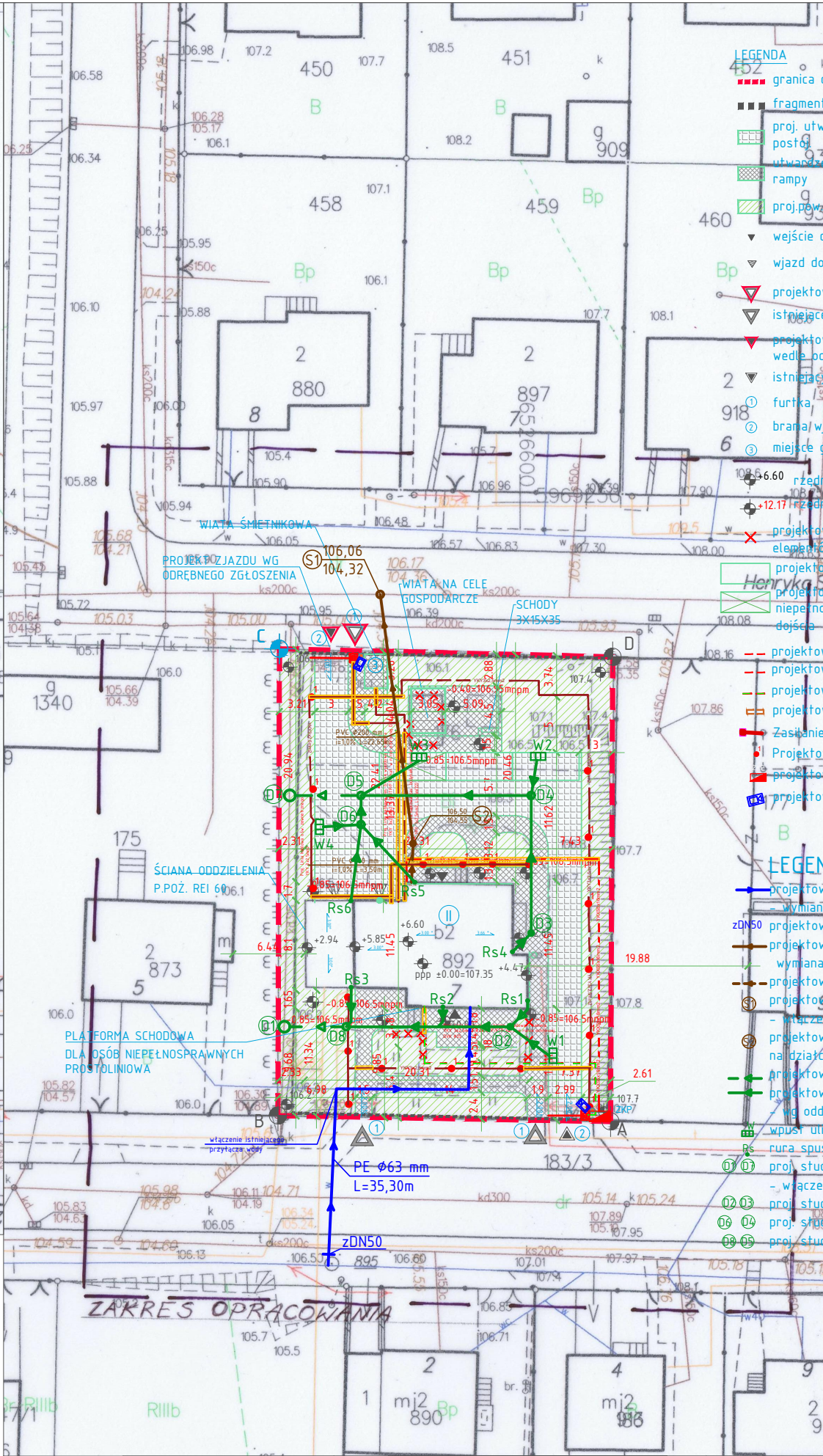


Oświadczam, że część rysunkowa projektu Zagospodarowania Terenu działki nr 176, obręb Lubichowo 0002 dla inwestycji wymienionej w tabeli poniżej sporządzono na kopii mapy do celów projektowych poświadczonyj za zgodność z oryginałem w zakresie symboli, znaków, treści oraz skali.



- LEGENDA**
- granicz działki nr 892
 - fragment ogrodzenia do wymiany
 - proj. utwardzenia - jezdnia, m. postoj.
 - utwardzenia - chodniki, sch. zewn.
 - rampy
 - proj. pow. biologicznie czynna
 - wejście do budynku
 - wjazd do garażu
 - projektowane wejście na działkę
 - istniejące wejście na działkę
 - projektowany zjazd z działki według odrębnego zgłoszenia
 - istniejący zjazd z działki
 - furtka
 - brama/wjazdowa
 - miejsce gromadzenia odpadów stałych
 - rzędna proj.zabudowy
 - rzędna terenu projektowana
 - projektowane wyburzenia istniejących elementów zaoszczędzenia terenu
 - projektowane miejsce postojowe 2,5x6m
 - projektowane miejsce postojowe dla niepełnosprawnych z dost. do przylegającego dojeżdża
 - projektowana linia kablowa YKXS 5x16mm2
 - projektowana linia kablowa YKY 3x2,5mm2
 - projektowana linia kablowa YKY 3x2,5mm2 + UTP/FTP kat.5
 - projektowana rura ochronna DVK Ø 25
 - Zasilanie bramy wraz z osprzętem sterującym
 - Projektowana oprawa LED - stółek oświetleniowy
 - projektowane złącze kablowo-pomiarowe wg odr. opracowania
 - projektowane kamera HD/IP na słupie stalowym ocynkowanym h=3m
- LEGENDA:**
- projektowane przyłącze wody PE Ø63 mm
 - wymiana na nowe przyłącze wody, po istn. trasie
 - projektowana zasuwa DN50
 - projektowane przyłącze kanalizacji sanitarnej PVC Ø200 mm
 - wymiana na nowe przyłącze kanalizacji sanitarnej, po istn. trasie
 - projektowana instalacja zewnętrzna - wg oddzielnego opracowania
 - projektowana studnia kanalizacji sanitarnej na sieci d=600 mm
 - włączenie do istn. sieci kan. sanit. d=200 mm
 - projektowana studnia kanalizacji sanitarnej na działce Inwestora d=425 mm
 - projektowane przyłącze kanalizacji deszczowej PVC
 - projektowana instalacja zewnętrzna kanalizacji deszczowej PVC wg oddzielnego opracowania
 - wpust uliczny z osadnikiem - wg oddzielnego opracowania
 - rura spustowa - wg oddzielnego opracowania
 - proj. studnia kanalizacji deszczowej na sieci d=1000 mm
 - włączenie do istn. sieci kan. deszcz. d=315 mm
 - proj. studnia kanalizacji deszczowej d=425 mm - wg oddzielnego opracowania
 - proj. studnia kanalizacji deszczowej d=600 mm - wg oddzielnego opracowania
 - proj. studnia kanalizacji deszczowej d=600 mm

PRACOWNIA	NAMWA INWESTYCJI	INWESTOR	ZESPÓŁ AUTORSKI	PODPIS	FAZA	DATA
GDA ARCHITEKCI al.Grunwaldzka 219biuro@gdaa.pl I piętro, lok.7www.gdaa.pl 80-266 Gdańsk,+48 504 724 669	KOMPLEKSOWY REMONT, TERMOMODERNIZACJA I PRZEBUDOWA POSTERUNKU POLICJI W LUBICHOWIE WRAZ Z WYKONANIEM INSTALACJI WEWNĘTRZNYCH: C.O., WOD-KAN., ELEKTRYCZNE, TELETECHNICZNE, ORAZ ZAGOSPODAROWANIE DZIAŁKI NR 176.	KOMENDANT WOJEWÓDZKI POLICJI W GDAŃSKU, 80-819 GDAŃK, UL. OKOPOWA 15	mgr inż. Daniel Wiśniewski mgr inż. Jan Wiśniewski	KUP/1053/PK05/18 KUP/1053/PK05/11	PROJEKT WYKONAWCZY ZAGOSPODAROWANIE TERENU SANITARNA	X.2017 NR RYSUNKU ZT.1. SKALA 1:500